

# Recruitment book

「期間」から「時間」へ。  
欲張りなわたしの理想を叶える場所。



みんなが働きやすい環境

*Staff first*

充実の教育環境

*Lilly Academy*

アルバイト代がもらえる体験入店

*Salon experience*

地方出身者も大歓迎の一人暮らし支援

*Support for living*

仕事もプライベートも満足できる働き方

*Best benefits*



<https://www.lilly-hair.com>



Lilly

# 離職率5%以下! 低離職率の理由がLillyにはあります。

創業以来、年間離職率は常に5%以下

## ①プライベートと仕事のバランスを追求

仕事が充実していればプライベートも楽しめるし、  
プライベートが充実していれば仕事のパフォーマンスも向上する。  
Lillyではこのバランスを追求し、実現しています。

## ②「技術」と「人間力」の両論

幅広い提案ができる「技術力」、1人1人のお客様と向き合える「人間力」。  
どちらも備わってこそ一流の美容師であるとLillyでは考え、  
そんな美容師になれる教育環境を用意しています。

## ③未来を描ける会社のビジョンと成長

せっかく美容師になったのだから、ずっとこの仕事を続けて欲しい。  
全員が同じ目標を持って同じ方向に進むことで会社は成長し、  
ずっと美容師として働ける環境をつくっています。

経営理念

*creates happiness*

周りの人のために

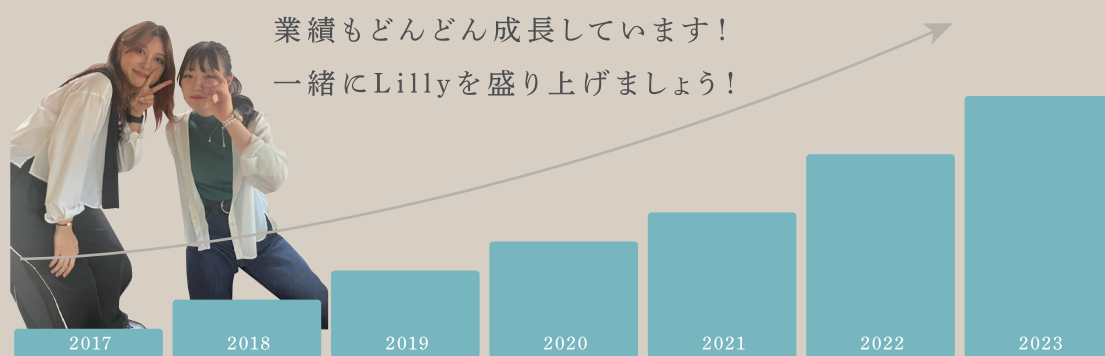
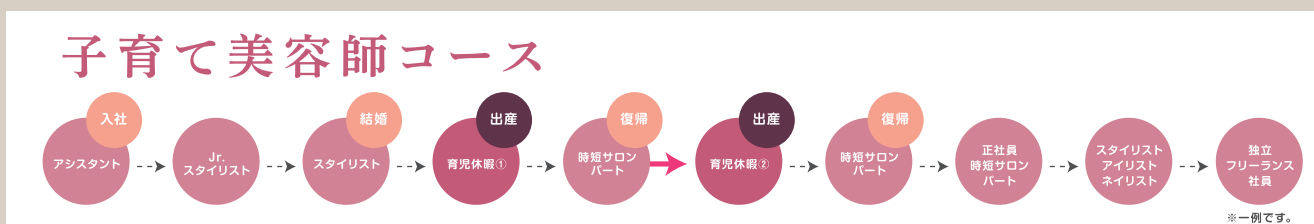
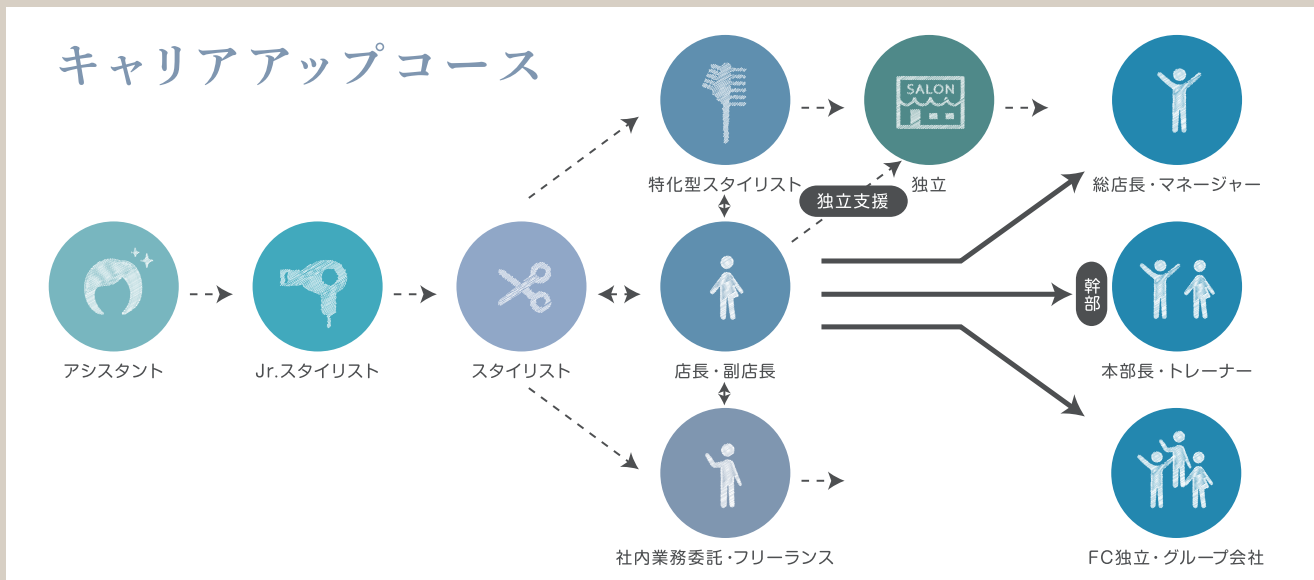
「幸せ」をつくりだす

会社は全社員の幸せを考え  
社員はお客様、仲間、家族の幸せを考え行動する。  
支えてくれる周りの人に感謝の気持ちを忘れず  
全社員が助け合い、喜びを分かち合い、切磋琢磨し  
絆の強い会社を目指しています。



# Lillyのキャリアパス career path

Lilly には将来を見据えたキャリアパスがあり、自分に合わせたプランを立てて働く事ができます。1人1人のなりたい理想に合わせて会社が全力でサポートしますよ！



メンズサロン・マツエク・エステサロンも計画中！



# 充実の教育環境 Lilly Academy

短時間の育成ではなく、営業時間を有効活用したアカデミーで早期デビューを実現！  
入社後にお給料をもらいながら営業時間内にレッスンだけを行う時間がある制度です。

## 1年目アシスタントの アカデミースケジュール

集中レッスンとサロンワークで  
メリハリつけて働ける！

	9:30~ AM		PM ~18:30
Sun.	サロンワーク		
Mon.	休日		
Tue	アカデミーレッスン	休憩	サロンワーク
Wed.	アカデミーレッスン	休憩	サロンワーク
Thu.	アカデミーレッスン	休憩	サロンワーク
Fri.	休日		
Sta.	サロンワーク		

※例となり、変更となる場合があります。

期間ではなく時間で考えよう！

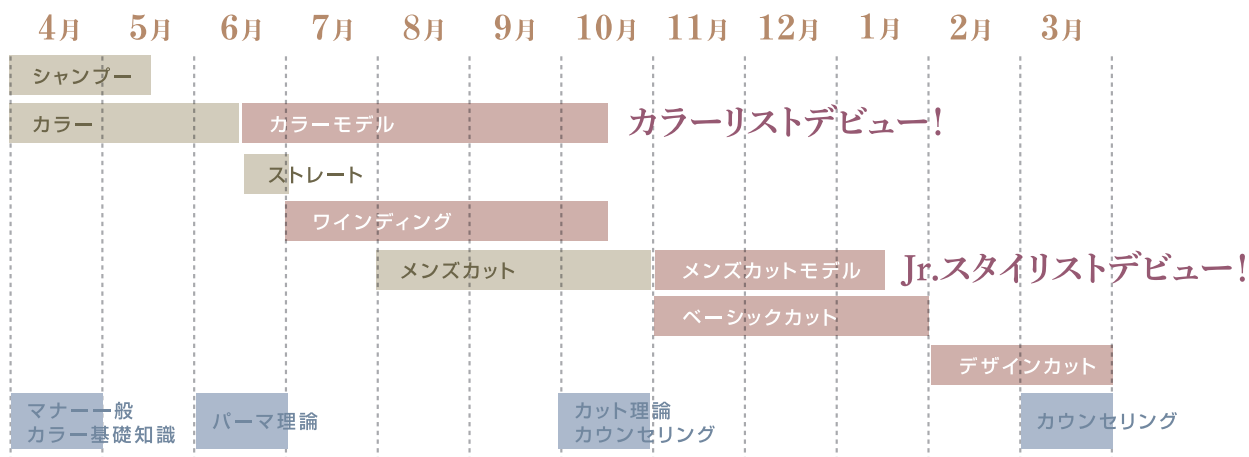


Lilly Academy	一般サロン
4時間×週3回=12時間 12時間×52週=624時間 しかも営業時間内レッスン！	2時間×週3回=6時間 6時間×52週=312時間 営業後レッスン。

Lillyのアカデミーは1年間で一般サロンの約2倍のレッスン時間があるので  
短い期間でもしっかり技術が身につくので安心してください！

カラーリスト 佐藤 愛 日本美容専門学校卒

# 教育カリキュラム



2年目以降のアカデミーを経て、約1年半でスタイリストデビュー!

## 早期デビューのメリット

早期デビューはいち早く技術を身につけて現場でお客様を担当することでたくさんの経験値がたまります。「経験」はこれからの美容師人生において大きな「自信」と「財産」になります。またデビューが早くなることで「給与」にも反映されるのでプライベートも充実できます。

## Education point

### Education point.01



#### アカデミー施設完備

アカデミー専用施設完備だからレッスンだけに集中できます!  
店舗から徒歩1分なので休憩での利用も可能♪

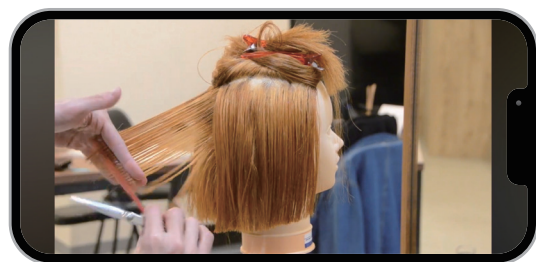
### Education point.02



#### マンツーマン指導

アカデミーでは自主練ではなく教育担当者がしっかりサポート!  
分からないところはすぐに聞いて解決できますよ。

### Education point.03



#### 動画教育で効率アップ

Lillyでは動画教育を導入しています。いつでもどこでも、予習・復習ができるので空いた時間を有効活用でき、成長スピードも早められます!

### Education point.04



#### 外部講師を招いての勉強会

社内教育だけでは補えない部分をフォローするため、外部講師を招いて学ぶ日を定期的に設けています!

# アルバイト代がもらえる体験入社 *Salon experience*

Lillyでは実際のサロンの雰囲気を体験できる「1日体験入店」があります。

見学だけでは分からないサロンワークを体験してみてください。

アルバイトなので1日分のお給料をお渡しします！

## 1日体験入店スケジュール

※一例となります。

9:30



サロン体験スタート!お店を綺麗に整えます。

AM



施術が終わった後の片付けや掃除を行います。



休憩

PM



お客様に使用するタオルを綺麗に洗濯します。



18:30



お疲れ様でした!1日分のお給料をもらって退勤です。

## 地方出身者も大歓迎の一人暮らし支援 *Support for living*

地方からの就職は何かと不安も多いかと思いますがLillyには一人暮らしを応援するサポートがあるので安心して働けますよ！

引越し準備金最大20万円

※規定有り

住宅手当最大3万円

※規定有り

交通費最大1.5万円

※規定有り

Lillyの社員は  
平均年齢26歳!  
アカデミーで同期と一緒に  
レッスンもできるので  
すぐに仲良くなれますよ♪

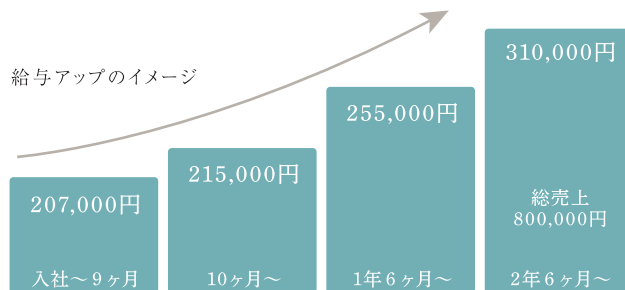


店長 昼間 大地  
山野美容専門学校卒

# 仕事もプライベートも満足できる Best benefits

働き方の多様化に伴い、Lillyでは新しい働き方の模索をし  
次世代スタッフの意見を積極的に取り入れ働く環境をアップデートしています！

## 高水準の給与を維持し、プライベートも充実した人生を！



入社して10ヶ月でjr.スタイリストになれるのですぐに昇給！さまざまな手当がつくので頑張った分お給料に反映されます！

基本給・役職手当・保証手当・歩合手当・店販手当・通勤手当・住宅手当・材料係手当etc...

Pick up!



18:30 に営業終了！  
仕事終わりの時間が  
有意義に!!

お店の営業が18:30に終了するので退勤時間も早く仕事の後の時間もたっぷり使えます。遊ぶもよし、勉強するもよし、自分の好きな時間にしてください♪

## 充実の福利厚生

たくさんのサポートのおかげで自己負担が少ないんです！

### 社会保険完備

全て完備されているので安心して働けます。

### ウィッグ支給

アシスタント時の負担を軽減！ ※上限有り

産休・育休制度のおかげで美容師を続けられています！

### 外部講習費無料

社内では学びきれない事を勤務時間を利用して学べます。

### 有給休暇100%消化

入社半年後から有給休暇を10日付与し100%消化を目指しています！

### 産休・育休制度

ライフスタイルが変わっても安心して働ける♪

### 健康診断

健康第一で働いて欲しいから年に1回受けています。



Jr. スタイリスト 熊谷美玖  
国際理容美容専門学校卒



スタイリスト 甲田 愛  
パリ総合美容専門学校柏校卒

# Lilly

## Recruitment

### 【募集要項】

募集内容	新卒アシスタント						
応募資格	美容学校卒業予定、美容師免許取得予定者						
初任給	207,400円(入社9ヶ月後に215,000円)						
勤務地	<table><tr><td>勝田台店</td><td>京成勝田台駅 徒歩1分</td></tr><tr><td>八千代台店</td><td>京成八千代台駅 徒歩7分</td></tr><tr><td>daisy</td><td>京成勝田台駅 徒歩2分</td></tr></table>	勝田台店	京成勝田台駅 徒歩1分	八千代台店	京成八千代台駅 徒歩7分	daisy	京成勝田台駅 徒歩2分
勝田台店	京成勝田台駅 徒歩1分						
八千代台店	京成八千代台駅 徒歩7分						
daisy	京成勝田台駅 徒歩2分						
勤務時間	【平日】9:30-18:30(休憩1h) 【土日祝】9:00-18:00(休憩1h)						
休日	<table><tr><td>勝田台店</td><td>第3火曜日</td></tr><tr><td>八千代台店</td><td>毎週火曜日</td></tr><tr><td>daisy</td><td>毎週日曜日</td></tr></table> 上記含む月8日	勝田台店	第3火曜日	八千代台店	毎週火曜日	daisy	毎週日曜日
勝田台店	第3火曜日						
八千代台店	毎週火曜日						
daisy	毎週日曜日						
休暇	有給休暇(入社6ヶ月以降10日~付与)/冬季休暇4日						
福利厚生	社会保険完備/交通費(最大15,000円まで)/引越し支援(最大200,000円支給)/ ウィッグ代支給(上限有り)/外部講習費全額支給/産休・育休制度/健康診断						
諸手当	住宅手当(最大30,000円まで※規定有り)/残業手当/店販手当/皆勤手当/歩合手当						

## Company Profile

### 【会社概要】

会社名	株式会社Lilly
設立	2014年4月
代表取締役	中井貴徳
本部所在地	〒276-0023 千葉県八千代市勝田台1-13-20 クライスビル3F
電話番号	047-483-0609
店舗数	3店舗
社員数	22名(2024年1月現在)
年商	1億円

## Contact

【問い合わせ】 採用に関するお問い合わせは下記よりお願いします。



lilly\_recruit



Lilly リクルート



求人問い合わせ  
フォーム



リクルートページ



お電話での問い合わせはこちら  
**TEL.047-483-0609**